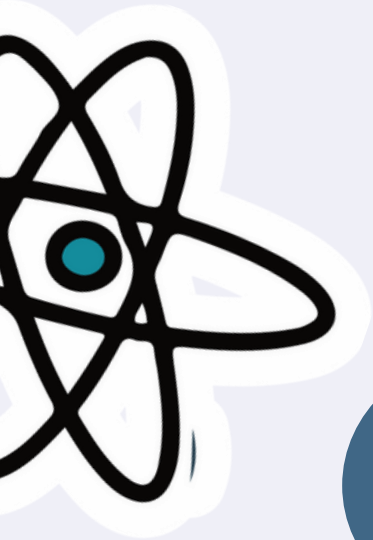


LAS ACTITUDES DE LAS CONDUCTAS



1

CONDUCTA PASIVA

ESTA ACTITUD SUELE GENERAR EN LA PERSONA ANSIEDAD Y FRUSTRACIÓN, SENSACIÓN DE QUE NO ES VALORADO Y NADIE LE COMPRENDE

2

CONDUCTA AGRESIVA

SE CARATERIZA POR UNA ACTITUD DEFENSIVA, YA QUE SE SIENTEN ATACADOS, Y A VECES SU AGRESIVIDAD SE GENERALIZA A MUCHAS SITUACIONES.

TAMBIEN GENERA ANSIEDAD, SENSACIÓN DE INCOMPRENSIÓN Y FUSTRACIÓN

3

CONDUCTA ASERTIVA

SUELE ESTAR RELACIONADO CON LA SEGURIDAD DE UNO MISMO, LA EMPATÍA Y RESPETO A LOS DEMÁS Y LA BUENA GESTIÓN DE LAS EMOCIONES

