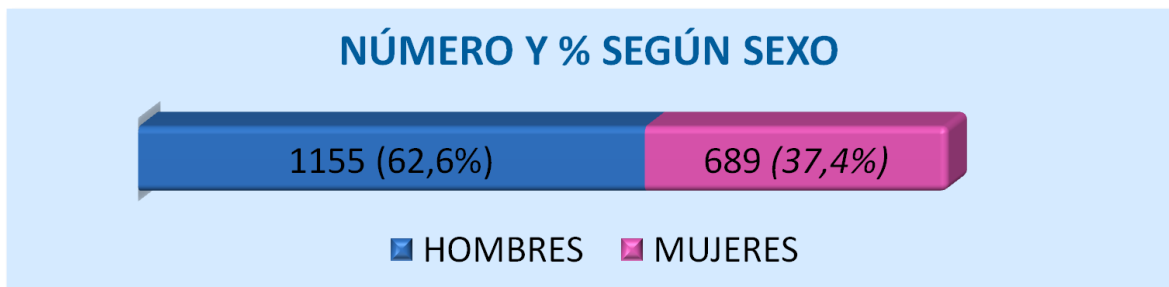


# VALORACIONES PREOPERATORIAS

Una de las actividades asistenciales de los internistas en la Mutua MAZ es la realización de valoraciones médicas prequirúrgicas, tanto en pacientes hospitalizados como no hospitalizados.

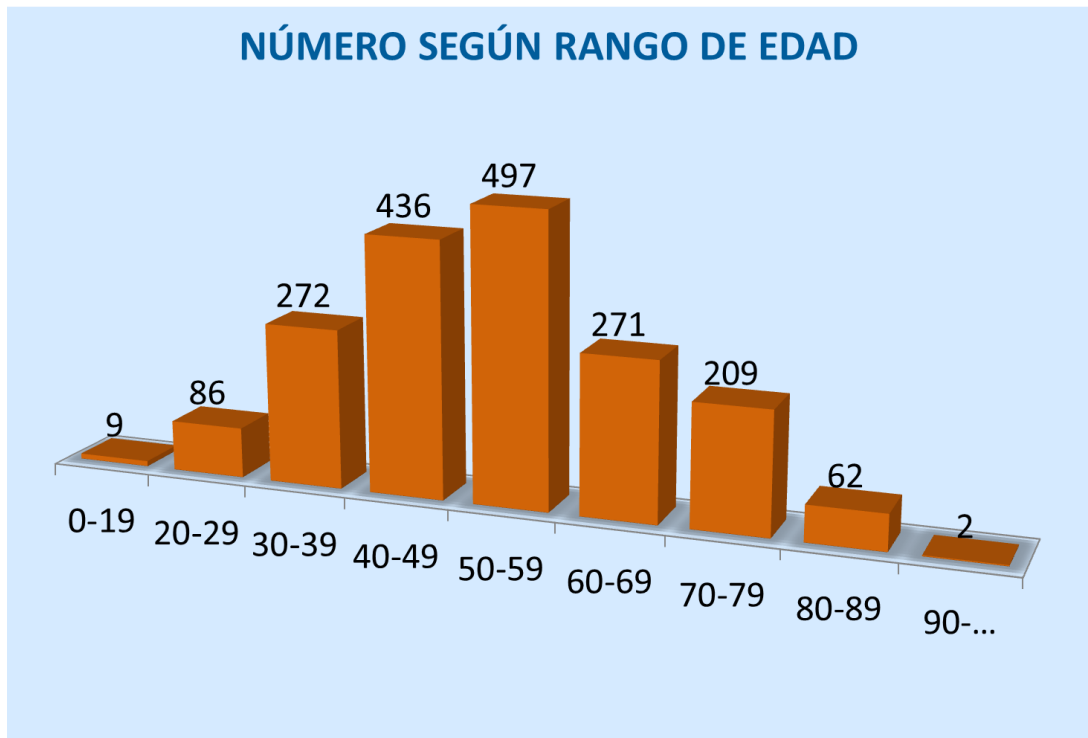
En 2015 se valoraron un total de 1.844 pacientes antes de la cirugía.

## 1. DISTRIBUCIÓN POR SEXO



Se realizó un mayor número de valoraciones preoperatorias en varones (62,6% frente a un 37,4% en mujeres).

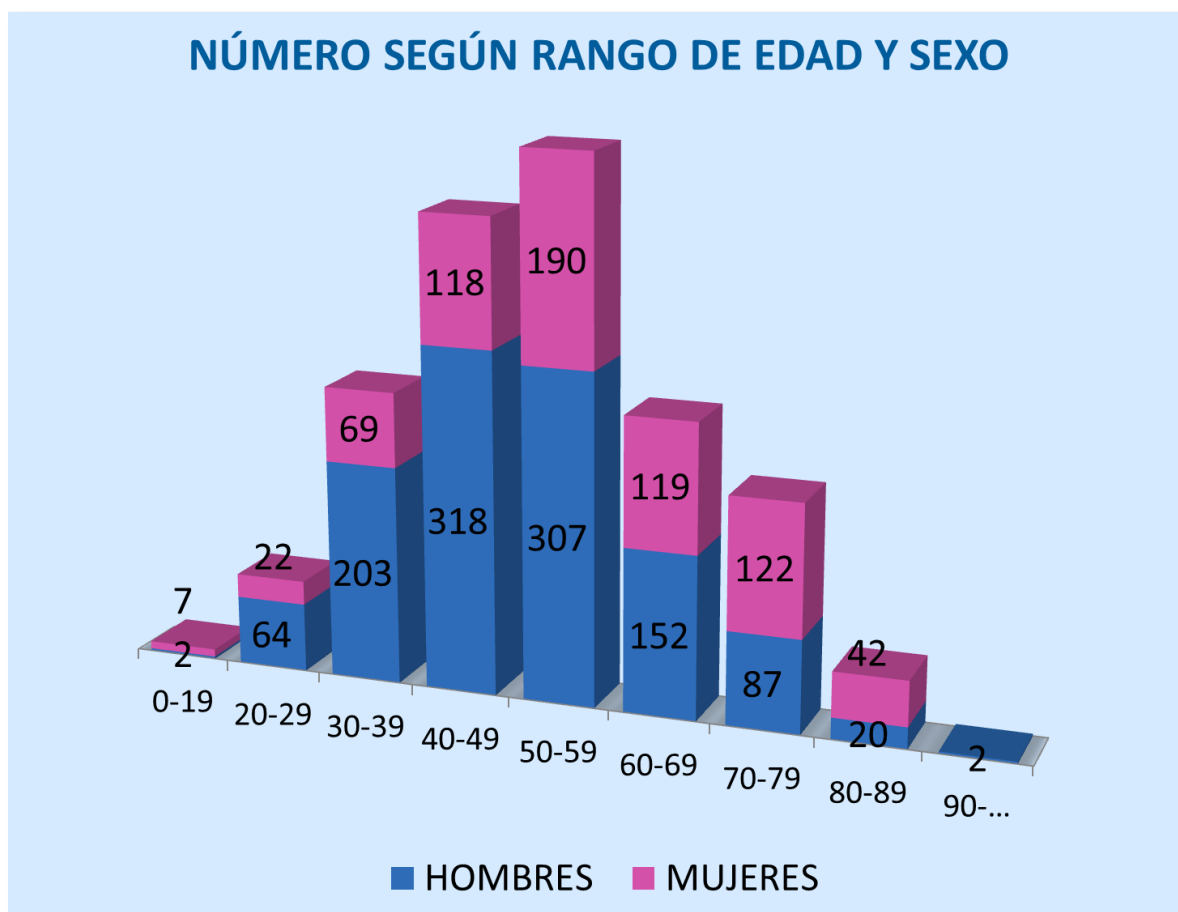
## 2. DISTRIBUCIÓN POR EDAD



La mayoría de los pacientes valorados tenían una edad comprendida entre los 40 y 60 años.

### 3. DISTRIBUCIÓN POR SEXO Y EDAD

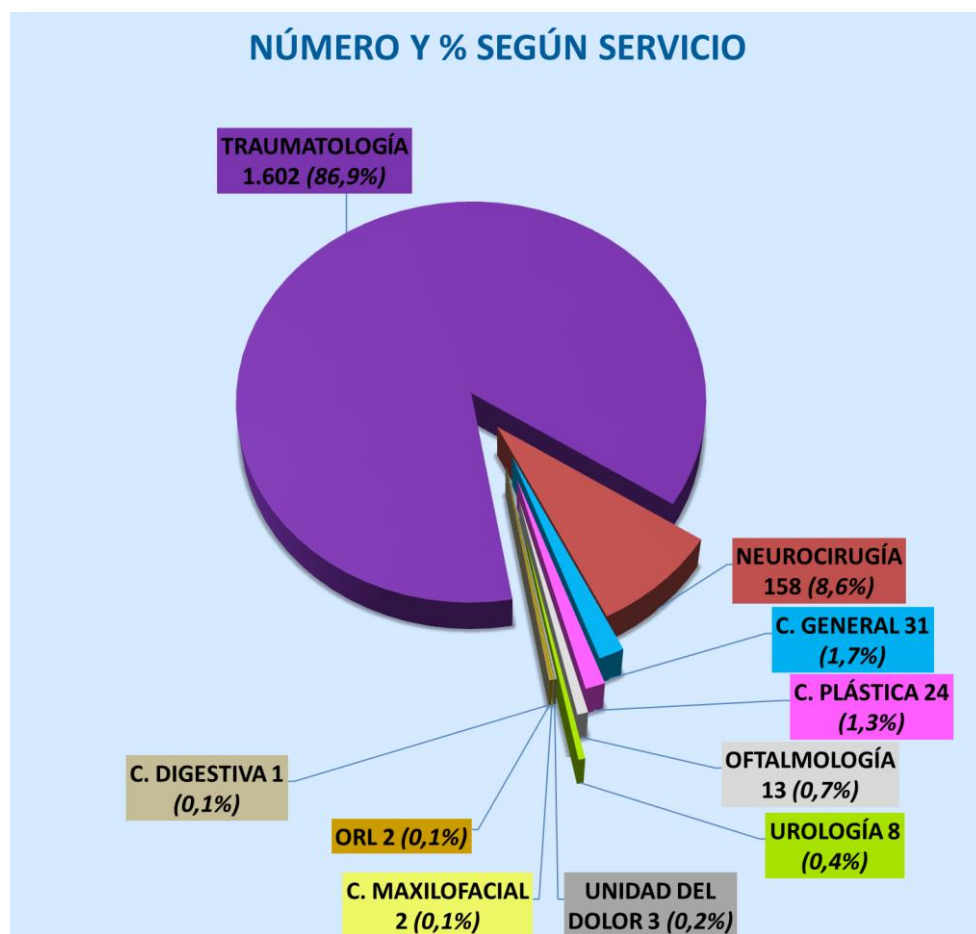
NÚMERO SEGÚN RANGO DE EDAD Y SEXO			
RANGO DE EDAD	HOMBRES	MUJERES	TOTAL
0-19	2	7	9
20-29	64	22	86
30-39	203	69	272
40-49	318	118	436
50-59	307	190	497
60-69	152	119	271
70-79	87	122	209
80-89	20	42	62
90-...	2		2
<b>TOTAL</b>	<b>689</b>	<b>1.155</b>	<b>1.844</b>



En todos los rangos de edad, las valoraciones preoperatorias se realizaron sobre todo en pacientes varones.

#### 4. DISTRIBUCIÓN POR SERVICIO SOLICITANTE

NÚMERO Y % SEGÚN SERVICIO		
SERVICIO	NÚMERO	%
TRAUMATOLOGÍA	1.602	86,9%
NEUROCIRUGÍA	158	8,6%
CIRUGÍA GENERAL	31	1,7%
CIRUGÍA PLÁSTICA	24	1,3%
OFTALMOLOGÍA	13	0,7%
UROLOGÍA	8	0,4%
UNIDAD DEL DOLOR	3	0,2%
CIRUGÍA MAXILOFACIAL	2	0,1%
OTORRINOLARINGOLOGÍA	2	0,1%
CIRUGÍA DIGESTIVA	1	0,1%
<b>TOTAL</b>	<b>1.844</b>	<b>100,0%</b>



Los Servicios que más valoraciones médicas prequirúrgicas solicitaron fueron Traumatología seguido de Neurocirugía, lo que refleja el gran volumen de pacientes intervenidos por estas especialidades en nuestro hospital.