

# EL PAPEL DEL INTERNISTA COMO COLABORADOR CON LAS ESPECIALIDADES QUIRÚRGICAS EN UN HOSPITAL DE MUTUA COLABORADORA CON LA SEGURIDAD SOCIAL

CR Sánchez Pérez<sup>1</sup>, E Abad Bernal<sup>1</sup>, JI Ondiviela Gracia<sup>1</sup>, I Bravo Lanuza<sup>2</sup>, M Cerezo Díaz<sup>3</sup>, MI Yuste Serrano<sup>1</sup>

<sup>1</sup>Servicio de Medicina Interna, <sup>2</sup>Unidad de Cirugía sin Ingreso, <sup>3</sup>Departamento Control de Gestión Hospital MAZ Zaragoza

## OBJETIVOS

Analizar las Interconsultas (IC) solicitadas desde los Servicios Quirúrgicos al Servicio de Medicina Interna durante el año 2015 en un Hospital de una Mutua Colaboradora con la Seguridad Social.

## MATERIAL Y MÉTODOS

Estudio descriptivo observacional y retrospectivo de las Interconsultas realizadas al Servicio de Medicina Interna durante el año 2015.

Se analizaron las variables: servicio solicitante, sexo y edad del paciente, motivo de la interconsulta y pluripatología.

## RESULTADOS

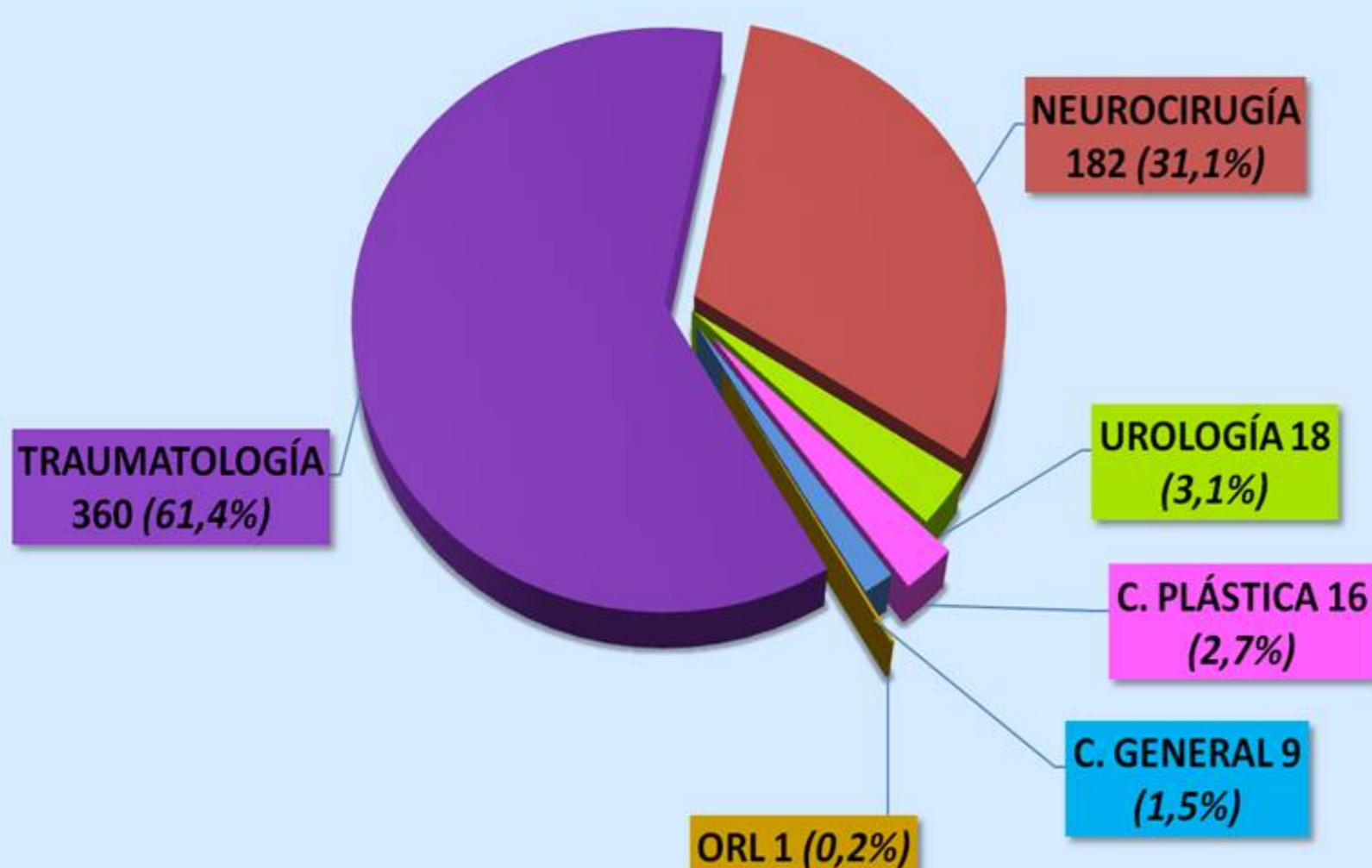
Durante el año 2015 se registraron un total de **2.430 interconsultas** procedentes de los Servicios Quirúrgicos, de las cuales **586** fueron por **CONSULTAS MÉDICAS** y **1.844** por solicitud de **ESTUDIOS PREOPERATORIOS**.

### ANÁLISIS DE DATOS DE CONSULTAS MÉDICAS

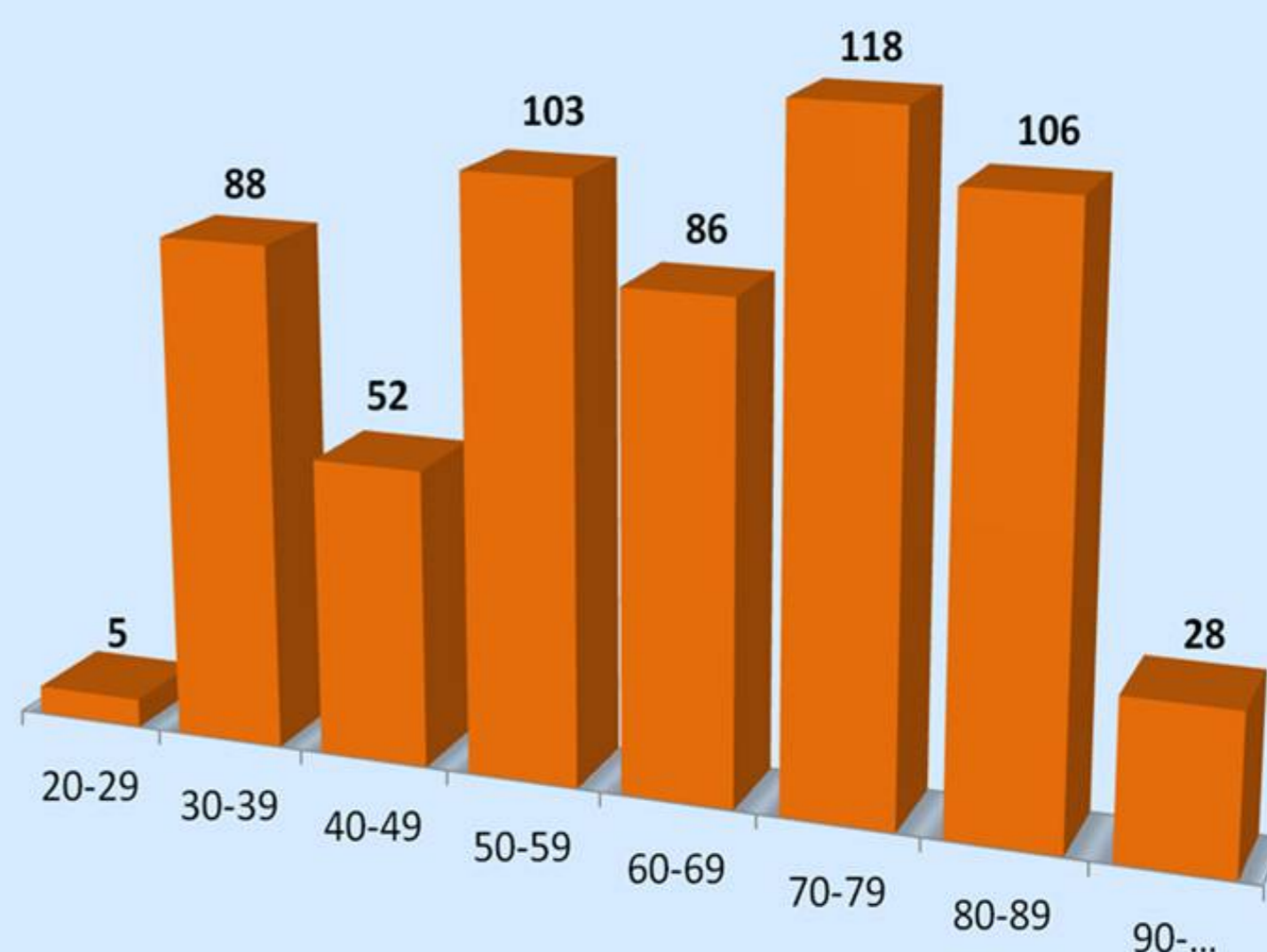
#### NÚMERO Y % SEGÚN SEXO



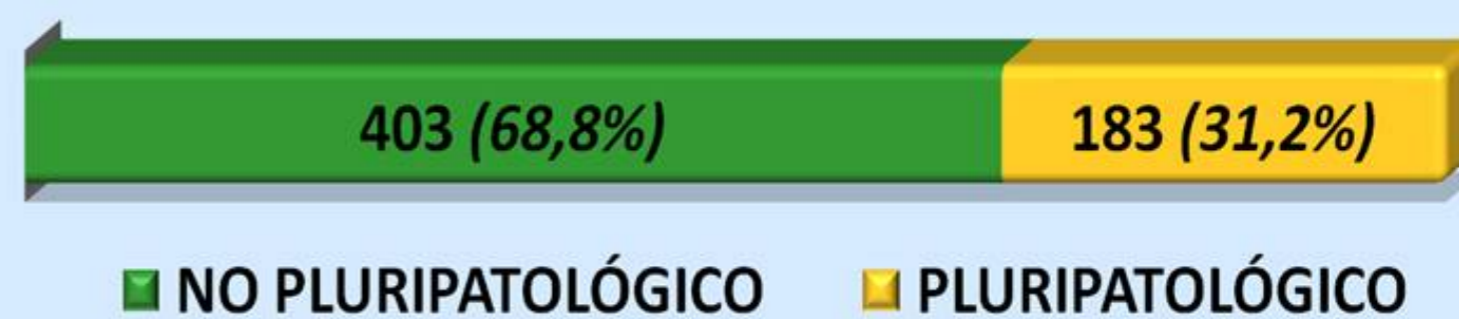
#### NÚMERO Y % SEGÚN SERVICIO



#### NÚMERO SEGÚN RANGO DE EDAD



#### NÚMERO Y % SEGÚN TIPO DE PACIENTE



MOTIVO DE CONSULTA MÉDICA	NO PLURIPATOLÓGICO	%	PLURIPATOLÓGICO	%
PATOLOGÍA RESPIRATORIA	120	29,8%	22	12,0%
AJUSTE DE TRATAMIENTO	65	16,1%	97	53,0%
MANEJO DE PACIENTE DIABÉTICO	49	12,2%	9	4,9%
PATOLOGÍA CARDIOVASCULAR	41	10,2%	8	4,4%
PATOLOGÍA DIGESTIVA	40	9,9%	14	7,7%
ALTERACIONES ANALÍTICAS	40	9,9%	1	0,5%
FIEBRE	28	6,9%	27	14,8%
OTROS (DOLOR, ALERGIAS, FLEBITIS...)	20	5,0%	5	2,7%

Escanee para información adicional



## DISCUSIÓN

Los pacientes sometidos a cirugía presentan cada vez una mayor complejidad tanto por el envejecimiento progresivo de la población, que conlleva una mayor pluripatología, como por el avance en las técnicas y procedimientos quirúrgicos que hacen que cada vez se sometan más a cirugía a enfermos de mayor edad y pacientes más complejos.

El apoyo de los Servicios de Medicina Interna tiene un papel relevante en el manejo perioperatorio de estos pacientes.

## CONCLUSIONES

Las colaboraciones con los Servicios quirúrgicos suponen una parte importante de la actividad asistencial de los internistas de este hospital.

La mayoría de IC provienen del Servicio de Traumatología lo que refleja el gran volumen de pacientes intervenidos por esta especialidad en nuestro hospital.

Las IC médicas son más frecuentes en varones y en pacientes de edad avanzada.

Un 31% de los pacientes analizados en el estudio cumplen criterios de paciente pluripatológico.

Los motivos de IC médica más frecuentes en nuestro análisis resultaron la patología respiratoria, y en pacientes pluripatológicos los ajustes de tratamiento.